

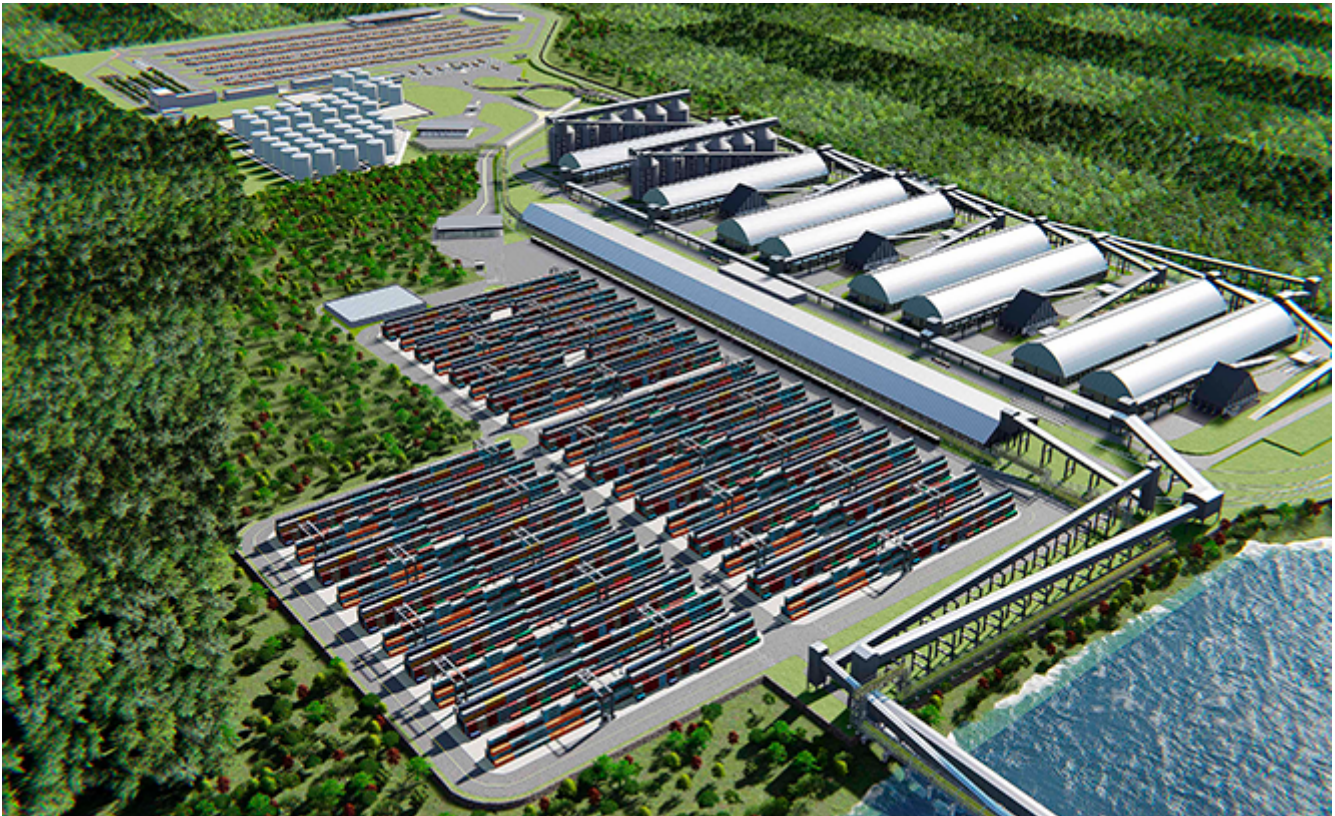
Por que os portos são essenciais para a economia global



Desde o início do comércio marítimo, os portos desempenham um papel central no desenvolvimento econômico e social dos países. Atualmente, mais de 80% do comércio global de mercadorias, em volume, é realizado por via marítima, um dado que evidencia a relevância dessas estruturas para o funcionamento da economia mundial.

Além disso, a containerização transformou a logística internacional. Cerca de 35% do volume total transportado e mais de 60% do valor comercial global circulam em contêineres, tornando os portos especializados verdadeiros nós estratégicos das cadeias de suprimentos. Eles conectam mercados, reduzem distâncias e viabilizam operações em escala global.

Infraestrutura e competitividade econômica



O desenvolvimento de infraestrutura portuária de alta qualidade é um dos pilares para estratégias de crescimento bem-sucedidas, especialmente em economias orientadas à exportação. Portos eficientes aumentam a confiança de investidores, fortalecem sistemas produtivos e logísticos, geram empregos e contribuem para a elevação da renda.

Por outro lado, a ineficiência portuária pode comprometer o crescimento econômico. Gargalos operacionais, limitações estruturais e processos burocráticos elevam custos e reduzem a competitividade. Esse impacto é ainda mais significativo em regiões dependentes dessas conexões, como países sem litoral e pequenos estados insulares.

Eficiência logística

O desempenho de um porto vai além de sua estrutura física. Fatores como calado adequado, qualidade dos terminais, integração com rodovias e ferrovias e eficiência dos processos aduaneiros são determinantes para o bom funcionamento da cadeia logística.

Quando há falhas nesse sistema, surgem atrasos, aumento de custos e interrupções no fluxo de mercadorias. Em escala global, isso impacta diretamente o comércio, eleva preços e reduz a competitividade de mercados inteiros. Por isso, a eficiência portuária é hoje um indicador estratégico, monitorado por instituições internacionais e essencial para a fluidez do comércio global.

Porto Guará e seu papel na dinâmica portuária



Inserido nesse contexto, o Porto Guar surge como um terminal estratgico para o fortalecimento da infraestrutura logstica. Projetado para operar com alta capacidade e eficincia, o complexo contar com sete beros de atraco, dois acessos estruturados e uma diversificada composio de terminais, incluindo para granis slidos de exportao e importao, granis lquidos e contineres.

Com capacidade total estimada em 31,5 milhes de toneladas por ano, o projeto tambm incorporar reas compartilhadas, como ptios de triagem e estruturas de apoio, otimizando fluxos e operaoes.

Ao ampliar a capacidade logstica e elevar o padro de eficincia, o Porto Guar refora o papel do Brasil de forma competitiva na rede global de comrcio, contribuindo para maior eficincia logstica, reduo de custos e aumento da capacidade de movimento de cargas no pas.

Reviso #2

Criado 25 maio 2026 14:11:47 por Redemagic

Atualizado 25 maio 2026 14:27:16 por Redemagic