

# Operação portuária: entenda as etapas da logística nos portos



A operação portuária engloba as atividades relacionadas a planejamento, controle e execução do transporte de mercadorias por meio dos portos. Ela integra diferentes modais de transporte, como marítimo, rodoviário e ferroviário, permitindo a movimentação eficiente de cargas entre países, continentes e mercados regionais.

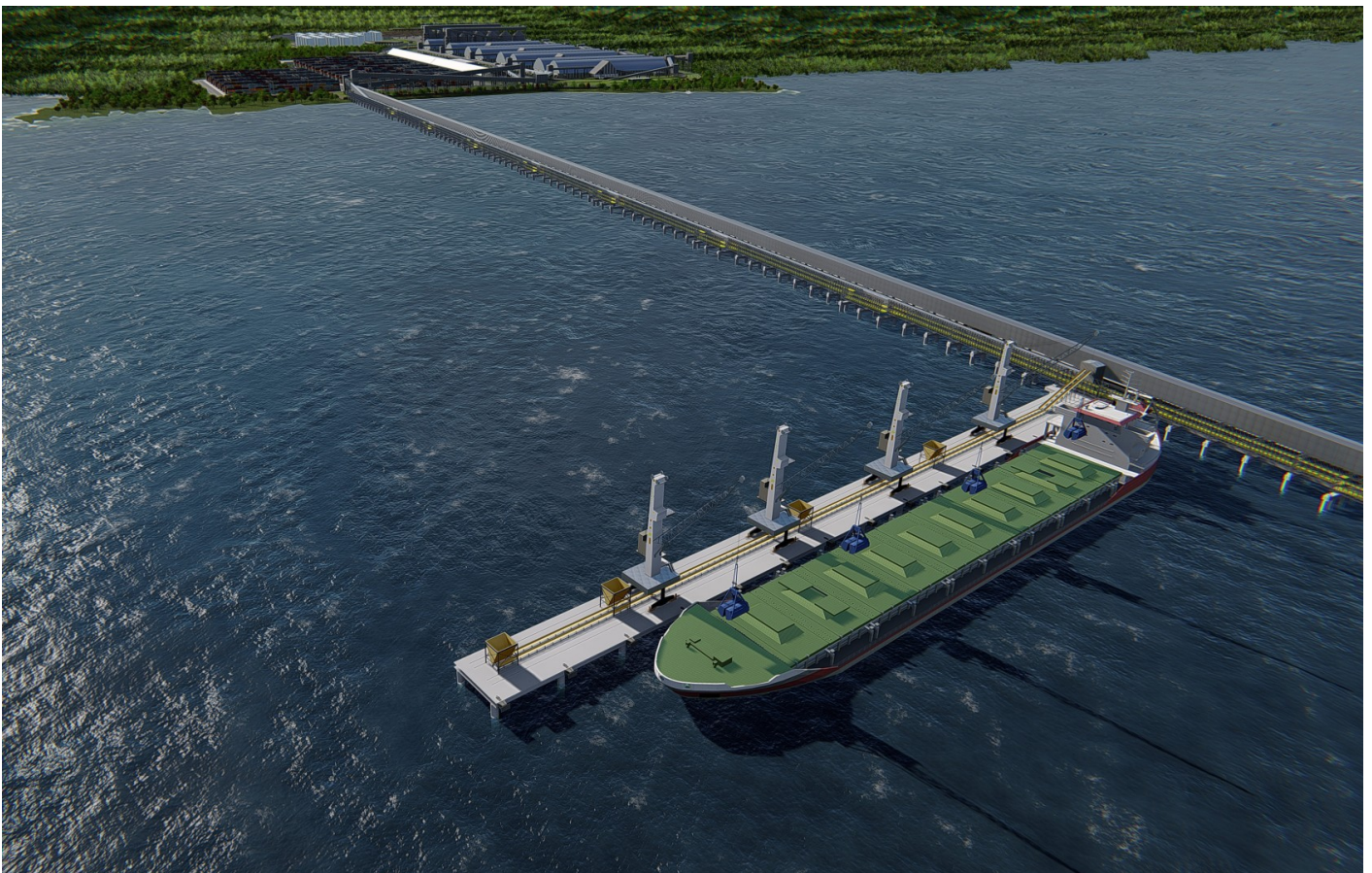
Entre as principais operações estão o desembarque de mercadorias, a armazenagem em áreas específicas, a movimentação interna nas instalações portuárias e o encaminhamento das cargas aos seus destinos.

## Etapas da logística portuária



A logística portuária ocorre por meio de etapas interligadas que organizam a movimentação de mercadorias desde a chegada das embarcações até o encaminhamento das cargas aos diferentes modais de transporte.

## Chegada do navio e processo de descarregamento



O processo começa com a chegada da embarcação e o descarregamento das mercadorias com equipamentos especializados. Após o desembarque, as cargas são direcionadas conforme sua natureza e situação alfandegária.

Parte das mercadorias segue para depósitos na zona primária, dentro do perímetro alfandegado, enquanto outras podem ser encaminhadas diretamente para transporte terrestre.

Cargas perecíveis são transportadas em contêineres refrigerados (reefers) e destinadas a áreas específicas com controle de temperatura. Dependendo do produto, também podem passar por inspeções de autoridades reguladoras antes da liberação.

## Armazenamento em depósitos temporários

Após o desembarque, as mercadorias que não seguem imediatamente para transporte são direcionadas para armazenagem temporária. Esse armazenamento pode ocorrer na zona primária, dentro do perímetro alfandegado do porto, ou na zona secundária, em áreas externas destinadas a operações logísticas.

Na zona primária, ficam as cargas que ainda aguardam o desembarço alfandegário ou sanitário. Já na zona secundária, são armazenadas mercadorias já liberadas, onde podem passar por etapas logísticas como redistribuição, separação de pedidos e consolidação de cargas.



## Tecnologia e coordenação na logística portuária

O sucesso da logística portuária depende de uma gestão integrada e do uso de tecnologias voltadas ao controle e à otimização das operações. Sistemas de monitoramento em tempo real permitem acompanhar a localização e as condições das cargas, contribuindo para maior eficiência

no fluxo logístico.

Ferramentas de análise de dados, como inteligência artificial e big data, auxiliam no planejamento das operações e na identificação de possíveis pontos de atraso nas operações.

## Infraestrutura logística do Porto Guará

O projeto do Porto Guará surge no contexto da ampliação da infraestrutura logística no litoral paranaense, acompanhando o crescimento da circulação de mercadorias e o fortalecimento das atividades ligadas ao comércio exterior. A proposta busca contribuir para uma logística mais eficiente, integrada aos principais modais de transporte.

Planejado para atender às demandas de exportação e importação, o projeto prevê integração entre os modais ferroviário, rodoviário e marítimo. Também contempla diversas atividades logísticas voltadas ao suporte e à movimentação de mercadorias.



Entre as atividades e estruturas previstas estão o transbordo rodoferroviário, terminais de retaguarda para contêineres vazios (depots), terminais de carga para armazenagem, ova e desova e serviços de inspeção e recuperação de contêineres.

Além disso, o projeto inclui atividades logísticas especializadas, como regimes alfandegados especiais, de Zona de Processamento de Exportação (ZPE), serviços de armazéns gerais e armazenagem em regime de entreposto.

---

Revisão #2

Criado 26 março 2026 13:24:51 por Redemagic

Atualizado 26 março 2026 14:43:58 por Redemagic