

Ao Redor do Porto

Paranaguá possui atrações turísticas para quem gosta de conhecer mais sobre a história do Brasil e da formação do estado do Paraná. A cidade foi a primeira do estado a receber a chegada dos portugueses, há mais de 300 anos, e por isso guarda muita história sobre o início da colonização do Paraná. Confira algumas das atrações para conhecer em Paranaguá.

- Roteiro para um dia em Paranaguá
- Ao Redor do Porto
- Ecoturismo em Paranaguá
- Ilhas na região de Paranaguá
- Atrações culturais para conhecer em Paranaguá
- Trilhas ecológicas em Paranaguá
- Pontos turísticos para conhecer em Paranaguá
- Ilhas para desbravar em Paranaguá
- Esportes para praticar nas praias de Paranaguá
- Feiras para explorar no calendário anual de Paranaguá
- Torneios esportivos em Paranaguá
- Parques para conhecer em Paranaguá
- Morros para contemplar paisagens na Baía de Paranaguá
- Trilhas em Paranaguá
- Cachoeiras em Paranaguá
- Praças para conhecer em Paranaguá
- Passeios em Paranaguá
- Museus em Paranaguá
- Turismo religioso em Paranaguá
- Programações e passeios náuticos em Paranaguá
- Mercado portuário paranaense em crescimento contínuo
- Entrada de turistas estrangeiros no Paraná cresce em 36% no primeiro trimestre de 2024
- O fortalecimento da relação portuária entre Paranaguá e o Paraguai
- Movimentação de granéis sólidos bate recorde em Paranaguá
- Vantagens da revitalização da Estrada Velha de Alexandra

- O modelo operacional adotado pelo Porto Guará
- Potencialidades da zona litorânea para a implantação do Porto Guará
- Paranaguá registra aumento de exportação de produtos para outros estados brasileiros
- Expectativas para o setor portuário em Paranaguá com o Porto Guará
- O patrimônio ferroviário do Paraná
- A importância das zonas portuárias para a formação das cidades
- A importância do turismo local

Roteiro para um dia em Paranaguá

Paranaguá é uma cidade histórica e reflete a beleza do litoral paranaense – um destino turístico popular entre aqueles que desejam conhecer a cultura e a natureza do Paraná. Confira algumas sugestões para aproveitar o melhor de Paranaguá em apenas um dia, caso sua passagem pela cidade seja rápida.

Visita ao centro histórico

Um dos pontos turísticos mais populares da cidade, o centro histórico de Paranaguá é repleto de prédios coloniais, como a Igreja Matriz de Nossa Senhora do Rosário – um dos monumentos mais antigos da cidade –, o Museu de Arqueologia e Etnologia da UFPR, o Palácio do Visconde de Nácar, entre outras construções históricas.

Compras no Mercado do Artesanato

Se você quer levar uma lembrança de Paranaguá para casa, o Mercado do Artesanato é o lugar perfeito para fazer compras. Localizado próximo ao porto da cidade, o mercado oferece uma variedade de produtos artesanais, como roupas, joias e souvenirs locais.

Passeio de barco



Fazer um passeio de barco pela baía de Paranaguá é uma maneira relaxante de aproveitar vistas panorâmicas da cidade e da natureza do entorno. Durante o passeio, é possível observar a fauna marinha e ilhas da região. Algumas empresas oferecem tours guiados para os visitantes conhecerem a história e as belezas da baía.

Visita à Ilha do Mel

A Ilha do Mel é uma das ilhas mais famosas do Paraná e fica a cerca de 30 minutos de barco de Paranaguá. Trata-se de um destino para quem busca praias paradisíacas e paisagens naturais deslumbrantes. Algumas das praias mais famosas da ilha são a Praia do Farol e a Praia de Encantadas.

Culinária local

Termine o seu dia em um dos restaurantes locais, experimentando os pratos típicos da região, como o barreado, a pescada-amarela e o camarão na moranga.

Ao Redor do Porto

Paranaguá possui atrações turísticas para quem gosta de conhecer mais sobre a história do Brasil e da formação do estado do Paraná. A cidade foi a primeira do estado a receber a chegada dos portugueses, há mais de 300 anos, e por isso guarda muita história sobre o início da colonização do Paraná. Confira algumas das atrações para conhecer em Paranaguá.

Rua da Praia

A rua se destaca por contar com a maior concentração de sobrados coloniais da cidade, os quais preservam traços da colonização portuguesa no Paraná. Atualmente essas charmosas casas abrigam espaços culturais e mercados. Possuem traços característicos de cidade portuária e ficam próximas à margem do rio Itiberê, no centro histórico de Paranaguá.

Mercado do Artesanato

Também localizado no centro histórico, o Mercado do Artesanato está em uma bela construção que conta a história de Paranaguá. O local, que já foi o mercado de peixes da cidade, passou por uma recuperação e hoje abriga um centro para o comércio de artesanato, com diversas opções de peças para levar de lembrança ou presentear os amigos.

Aquário Marinho de Paranaguá

O Aquário de Paranaguá conta com mais de 200 animais, de diversas espécies, e permite tocar em alguns deles, como os caranguejos e as raias. Em sua maior parte, o local abriga seres marinhos do litoral paranaense, mas também animais exóticos como o tubarão-bambu e um jacaré.

Ilha do Mel



Um dos pontos turísticos mais conhecidos do litoral paranaense é a Ilha do Mel, que pertence a Paranaguá. O local possui poucos habitantes e o acesso a ele é feito somente por meio de barco. Como a locomoção dentro da ilha é feita apenas a pé, por se tratar de uma região preservada, ela é o destino perfeito para quem deseja descansar e estar em contato com a natureza. A ilha possui belas praias, além de opções de trilhas, visitas a grutas e passeios de barco.

Ecoturismo em Paranaguá

Com um rico e variado patrimônio natural, o litoral paranaense oferece uma ampla gama de opções para quem deseja conhecer e desfrutar a natureza e as belezas da região. Confira alguns passeios turísticos para aproveitar ao máximo o ecoturismo em Paranaguá.

Trilha da Graciosa

A Trilha da Graciosa é uma das mais populares trilhas ecológicas da região. O passeio começa na cidade de Antonina e segue até Morretes, percorrendo uma paisagem de tirar o fôlego. Durante a caminhada, os visitantes podem apreciar florestas nativas, cachoeiras, riachos e a fauna local. A trilha pode ser feita em cerca de 3h30 e é indicada para pessoas com nível de condicionamento físico intermediário.

Parque Nacional do Superagui



Considerado como uma das áreas de maior preservação ambiental do Brasil e um dos principais destinos de ecoturismo de Paranaguá, o Parque Nacional do Superagui é formado por uma ilha e um conjunto de ilhotas. A região é lar de uma das maiores populações de palmito-juçara do país e abriga uma variedade de espécies animais, incluindo a ameaçada tartaruga-de-pente. Os visitantes

podem fazer passeios de barco para explorar as ilhas e as praias desertas do parque, além de caminhar pelas trilhas ecológicas.

Parque Nacional de Ilha Grande

O Parque Nacional de Ilha Grande abrange o maior arquipélago da baía de Paranaguá e oferece diversas opções de passeios de barco, caminhadas ecológicas e mergulhos. No local, é possível observar uma grande variedade de espécies animais e vegetais, além de desfrutar de praias paradisíacas.

Reserva Natural Salto Morato



Outro destino para quem gosta de caminhar em meio à natureza, a Reserva Natural Salto Morato abriga uma grande variedade de espécies de animais e plantas, incluindo uma das últimas florestas primárias do estado do Paraná. A cachoeira Salto Morato é uma das principais atrações da reserva e pode ser acessada por uma trilha de 3 km.

Ilha do Mel

A Ilha do Mel é um destino popular entre os turistas que buscam praias paradisíacas e um ambiente tranquilo. Trata-se de uma área de preservação ambiental, e o acesso a ela só pode ser realizado por barco. Os visitantes podem caminhar pelas trilhas ecológicas da ilha, explorar as

praias desertas e admirar a paisagem natural.

Para aproveitar ao máximo o ecoturismo em Paranaguá e os passeios mencionados, é importante se informar com um guia turístico sobre a estrutura dos locais, verificar se há estabelecimentos que oferecem alimentação ou se é necessário levar comida, além de escolher roupas e calçados confortáveis e levar protetor solar.

Ilhas na região de Paranaguá

A região de Paranaguá é abençoada com uma riqueza natural única, que inclui diversas ilhas deslumbrantes. Confira a seguir algumas das principais ilhas da região e saiba mais sobre suas paisagens encantadoras, suas praias paradisíacas e sua abundante biodiversidade.

Ilha do Mel

A Ilha do Mel é um verdadeiro paraíso tropical localizado na costa de Paranaguá. Com praias de areia branca, águas cristalinas e paisagens intocadas, o destino é imperdível para os amantes da natureza. A ilha oferece uma variedade de atividades, como caminhadas por trilhas ecológicas, visitas ao Farol das Conchas e passeios de barco. Além disso, é conhecida por suas deliciosas comidas típicas e suas aconchegantes pousadas, que proporcionam uma estadia relaxante e agradável.

Ilha das Peças

A Ilha das Peças, também conhecida como Ilha das Palmas, é uma joia escondida na região de Paranaguá. Com sua atmosfera tranquila e suas praias encantadoras, oferece um refúgio perfeito para quem busca paz e contato com a natureza. Os visitantes podem desfrutar de caminhadas pela flora exuberante, relaxar nas praias intocadas e explorar os recifes de corais durante a maré baixa. A Ilha das Peças é ideal para aqueles que desejam escapar do agito urbano e se conectar com a serenidade da natureza.

Ilha do Superagui



Localizada no Parque Nacional do Superagui, a Ilha do Superagui é um santuário ecológico que abriga uma rica biodiversidade. Reconhecida como Patrimônio Natural da Humanidade pela UNESCO, a ilha oferece um cenário deslumbrante, com florestas preservadas, manguezais, praias desertas e áreas de proteção ambiental. Os visitantes podem explorar trilhas, observar aves raras, conhecer a comunidade de pescadores locais e desfrutar de um mergulho em águas cristalinas. Um destino perfeito para os amantes da natureza.

Não deixe de conhecer as ilhas da região de Paranaguá e mergulhar nessa experiência única e inspiradora.

Atrações culturais para conhecer em Paranaguá

Repleta de riquezas, a região de Paranaguá é abundante e diversa não somente em suas belezas naturais, mas também no âmbito cultural. Confira a seguir algumas atrações culturais para conhecer em Paranaguá.

Festa Nacional da Tainha

A Festa Nacional da Tainha toma conta da cidade de Paranaguá e costuma ocorrer anualmente entre junho e julho, em paralelo à tradicional Festa do Pescador. Essas confraternizações reúnem diversas atrações e celebram os pescadores, em homenagem ao seu dia (29 de junho), e a pesca da tainha, peixe muito apreciado em todo o litoral do Paraná.

A programação inclui shows artísticos, parque de diversões, corrida de canoas a remo e a motor e praça gastronômica, com diversos preparos da ilustre tainha – recheada, frita e assada –, além de outros peixes e frutos do mar. O evento é uma ocasião de festejo para as famílias parnanguaras e uma oportunidade para os turistas desfrutarem a pesca artesanal.

Trilha Caiçara

Evento recente no calendário de Paranaguá, a Trilha Caiçara propõe uma grande imersão na natureza, com destino à Ilha do Mel. O passeio consiste em uma caminhada ecológica que permite aos visitantes contemplar as belezas da Mata Atlântica e da Baía de Paranaguá, bem como as demais belezas naturais do litoral paranaense.

No percurso, os participantes também podem degustar os sabores da gastronomia caiçara e têm a possibilidade de se aprofundar na história e nos conhecimentos das comunidades ribeirinhas locais.

Festa do Fandango Caiçara

Em meados de agosto acontece um dos principais eventos do calendário anual parnanguara: a Festa do Fandango. A ocasião celebra o fandango caiçara – grande manifestação cultural típica do litoral paranaense – com o intuito de promover esse estilo musical e de dança e debater temas relacionados a ele.

Na programação estão inclusas rodas de conversa, apresentações de dança, exposições e demais atrações que reúnem artistas, mestres e adeptos dessa cultura popular.

Circuito Serra da Prata

O evento “Caminhada na Natureza – Circuito Serra da Prata” surgiu como uma iniciativa de produtores rurais do município para promover um incrível passeio pelas belezas, pelos sabores e pelas histórias da região da Serra da Prata.

Ao longo do circuito, que passa por comunidades rurais como a Quintilha e a Maria Luíza, os participantes visitam cachoeiras, uma fazenda pesque-pague, uma criação de pequenos animais, igrejas, restaurantes e demais locais que apresentam os costumes e as características da região.

Trilhas ecológicas em Paranaguá

Uma das maneiras de apreciar a natureza exuberante da região de Paranaguá são as trilhas ecológicas, passeios únicos para aqueles que apreciam o contato imersivo com o meio ambiente. Conheça a seguir algumas opções de trilhas na região.



Trilha do Rio Guaraguaçu

A Trilha do Rio Guaraguaçu é uma opção imperdível para os amantes da vida selvagem. Localizada na Área de Proteção Ambiental do Rio Guaraguaçu, ela oferece uma oportunidade única de explorar a Mata Atlântica preservada da região e observar sua rica diversidade de fauna e flora. Durante o percurso, é possível avistar diferentes espécies de aves, como tucanos e papagaios, e de mamíferos, além de apreciar a beleza do rio Guaraguaçu e das cachoeiras locais.

Trilha da Graciosa

A Trilha da Graciosa é uma encantadora opção de passeio que combina natureza e história. O percurso é realizado na Estrada da Graciosa, uma estrada histórica que liga Curitiba a Paranaguá, com paisagens panorâmicas deslumbrantes da Serra do Mar. Durante a caminhada, os visitantes podem apreciar a fauna e a flora local, incluindo espécies de bromélias e orquídeas. Além disso, a trilha passa por pontos históricos como a Ponte São João e o Viaduto Carvalho.

Trilha do Parque Nacional do Superagui

Localizada no Parque Nacional do Superagui, a Trilha do Superagui é uma experiência única na região de Paranaguá. Ao longo do percurso, os visitantes podem explorar a vegetação de restinga, observar a fauna local, como os famosos papagaios-de-cara-roxa, e desfrutar de praias intocadas. A trilha também leva a pontos como a Ilha das Peças e a Ilha do Pinheiro, oferecendo uma imersão completa na natureza preservada da região.

As trilhas ecológicas são uma oportunidade maravilhosa para explorar a natureza exuberante da região de Paranaguá e descobrir as atrações locais. Seja na Trilha do Rio Guaraguaçu, na Trilha da Graciosa ou na Trilha do Parque Nacional do Superagui, os visitantes são agraciados com vistas deslumbrantes e um contato direto com a natureza preservada. Aproveite essas opções de trilhas ecológicas em Paranaguá para vivenciar experiências memoráveis e se conectar profundamente com a natureza.

Pontos turísticos para conhecer em Paranaguá

A Cidade Mãe do Paraná e sua região reúnem diversas atrações turísticas que contam a história do litoral paranaense e oferecem passeios que permitem desfrutar a beleza natural local. Confira algumas delas a seguir.



Gruta das Encantadas

A Gruta das Encantadas é um charmoso local situado no Morro da Gruta das Encantadas, ao sul da Ilha do Mel. Formada por uma deslumbrante fenda em um paredão rochoso, esta gruta se destaca como uma das mais antigas do Paraná e um patrimônio natural da região.

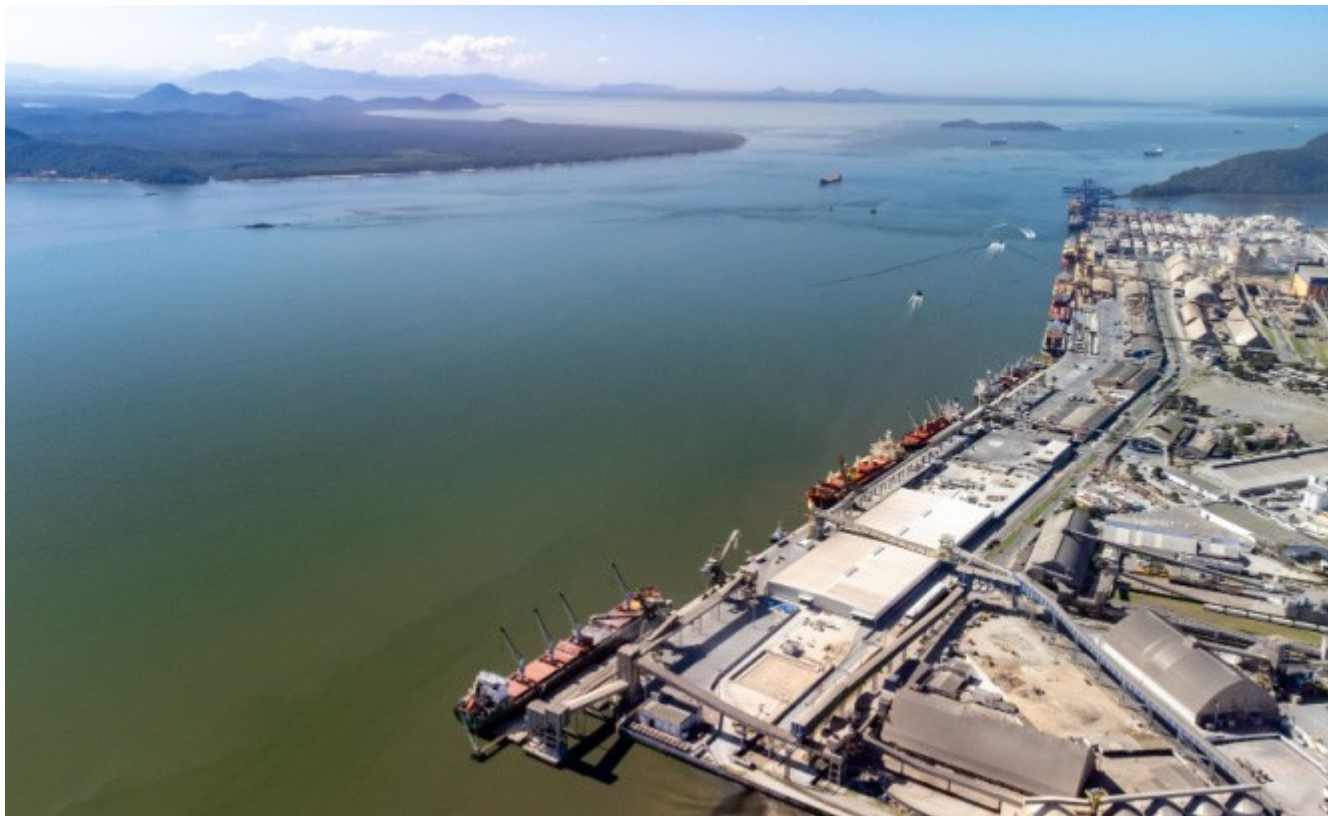
Além da beleza que fascina e atrai inúmeros turistas, a Gruta das Encantadas guarda uma antiga lenda dos povos indígenas do Paraná, que conta que o local era habitado por belas sereias chamadas de Encantadas. O acesso à gruta pode ser feito por meio de trilhas ou de barco, com desembarque no Trapiche das Encantadas.

Porto de Paranaguá

Além de ser o porto com a maior exportação de produtos agrícolas do País, o Porto de Paranaguá é um dos pontos turísticos do litoral. Partindo do cais do Centro Histórico de Paranaguá, é possível

fazer um passeio de barco no entorno do porto e desfrutar as belezas da região.

Um dos pontos percorridos no passeio é o Rio Itiberê – em suas margens se originou o casario da Rua da Praia e suas águas deságuam na Baía de Paranaguá. Esta última é outro ponto de destaque da região, visto que abriga um dos maiores complexos de vida marinha do estado. Nas águas da baía habitam inúmeros animais, cercados de uma generosa vegetação de manguezal muito bem preservada.



Cachoeiras da Quintilha

Na zona rural de Paranaguá, duas belas cachoeiras de fácil acesso encantam os turistas com uma paisagem natural única. Por serem próximas uma à outra, é possível visitar ambas no mesmo dia.

A Cachoeira da Quintilha possui 40 metros de altura e um poço profundo com águas cristalinas para contemplar e se refrescar. A Cachoeira Quintilha de Cima, por sua vez, é menor, mas encanta da mesma forma – por seus poços rasos e cristalinos, sua água esverdeada e seu escorregador natural.

Ilhas para desbravar em Paranaguá



Cercada de praias, vegetação e belezas naturais, Paranaguá compreende diversas ilhas que convidam moradores e turistas a se aventurar e viver momentos únicos em meio à natureza.

Ilha dos Valadares

A 400 metros do centro de Paranaguá, a Ilha dos Valadares ocupa uma área de 2,8 km² à margem do Rio Itiberê. Repleto de contos e lendas, o local é majoritariamente habitado por pescadores que guardam tradições e se dedicam à pesca artesanal, prática predominante no litoral paranaense.

A Ilha dos Valadares carrega consigo uma grande riqueza imaterial, sendo um dos pontos de Paranaguá que mais preservam a cultura caiçara. Entre o presente e heranças do passado, o local é um ótimo ponto para conhecer costumes típicos da cultura da região, como o fandango – dança típica do litoral do Paraná –, o barreado e o artesanato local, que utiliza a cerâmica, a cestaria, entre outras práticas.

A ilha é marcada por manguezais que podem ser explorados via caiaque e por praias que se encontram entre a transição do rio para o mar, como a praia Mar de Lá, de beleza única. O acesso à Ilha dos Valadares ocorre via barco pelo Rio Itiberê, ou através de uma passarela que liga a ilha

ao centro histórico de Paranaguá.

Ilha de Eufrasina

A oeste da Baía de Paranaguá, a Ilha de Eufrasina se destaca por sua abundante beleza natural. Esse belo destino é composto por praias de areia, formações rochosas e uma atrativa orla que convida os visitantes a se refrescarem nas águas do litoral paranaense.

A Ilha de Eufrasina é permeada por uma considerável área preservada de Mata Atlântica. Na região, estão presentes áreas de agricultura caiçara e trechos para a prática de trekking. Além disso, é possível fazer trilhas de todos os níveis de dificuldade pela exuberante mata local, se refrescar em rios de água doce e cristalina ou mesmo remar até a ilha vizinha em canoas caiçaras acompanhado de um instrutor.

A paisagem de Eufrasina é composta por ilhas, canoas e uma casa de farinha, convidando a passear pelas tranquilas áreas da comunidade local, interagir com a natureza, pernoitar nas aconchegantes pousadas da região e relaxar nas águas da Baía de Paranaguá.

Ilha da Cotinga

Localizada bem próximo a Paranaguá, a Ilha da Cotinga é considerada como o primeiro território paranaense a ter sido habitado, tendo sido o lugar onde os colonizadores se estabeleceram durante o início da ocupação do estado do Paraná.

Cheia de mistérios, ela guarda vestígios em ruínas que registram os primórdios da civilização paranaense. Até hoje, é habitada por indígenas nativos, que preservam costumes e tradições de seu povo.

No local também se encontra a primeira igreja do Paraná, construída em 1677, no ponto mais alto da Cotinga. O acesso a esse templo histórico se dá por meio de uma longa escadaria rústica de pedra, que leva até a Ermida de Nossa Senhora das Mercês e proporciona uma incrível vista do mar e da cidade. Já o acesso à ilha pode ser feito através de barcos, partindo do mercado público de Paranaguá.

Esportes para praticar nas praias de Paranaguá

Repleta de praias e paisagens naturais, Paranaguá oferece cenários inspiradores para praticar esportes e atividades de lazer. Confira a seguir algumas opções!

Beach tennis

Surgido nos anos 1980 e atualmente muito popular nas grandes cidades, o beach tennis é uma modalidade que une as regras do vôlei de praia e do tênis tradicional.

Ele é praticado em duplas e, para quem aprecia atividades com atmosfera de praia, oferece momentos de diversão com o pé na areia. Além disso, é um exercício de alto gasto calórico, graças à intensa movimentação corporal realizada durante as partidas.

Canoagem

A canoagem é uma das práticas esportivas mais antigas da humanidade e em 1936 se consolidou como modalidade olímpica. Trata-se de uma ótima opção para explorar as belezas águas da Baía de Paranaguá, servindo como meio de locomoção, opção de turismo ou hobby.

Esse esporte náutico pode ser praticado em rios, lagos, mares, oceanos e represas, com o auxílio de um remo e uma canoa ou um caiaque, promovendo lazer, sensação de liberdade e conexão com a natureza.

Futevôlei

O futevôlei surgiu nos anos 1960 nas praias cariocas e recentemente voltou a ter uma alta popularidade entre praticantes de esporte – nos últimos anos, cresceu em mais de 250%, e a quantidade de crianças, adolescentes e mulheres que o praticam triplicou, segundo a Federação Paulista de Futevôlei (FPFv).

As regras da modalidade são bem semelhantes às do vôlei de praia. A principal diferença é que no futevôlei não é permitido o uso das mãos, do braço e do antebraço para tocar na bola. O futevôlei pode ser praticado em equipes de dois a quatro participantes e é um ótimo aliado da qualidade de vida.

Stand Up Paddle (SUP)

Parente do surf, o Stand Up Paddle – também chamado de SUP – consiste basicamente em ficar de pé sobre uma prancha, movimentando-se sobre ondas ou em longos percursos, com o auxílio de um remo.

Além do divertido desafio de equilibrar-se sobre as águas do mar, a modalidade proporciona aos seus praticantes um ótimo exercício físico e uma verdadeira imersão na natureza, combinando lazer, saúde e qualidade de vida.

Feiras para explorar no calendário anual de Paranaguá

As feiras se destacam como atrações recorrentes do calendário de Paranaguá, oferecendo opções diversificadas, que vão desde exposições de artesanato até a degustação de alimentos produzidos localmente e programações de lazer para a família.

Feira da Lua

A Feira da Lua é um atrativo evento noturno que reúne uma gama de alimentos frescos, frutas e verduras originárias da agroindústria familiar de Paranaguá, além de diversas peças confeccionadas pelas mãos de artesãos locais – uma ótima oportunidade para moradores e turistas apreciarem os produtos das colônias de Paranaguá.

Geralmente, a Feira da Lua ocorre todas as terças-feiras na Praça dos Leões, podendo haver variações. A programação pode ser consultada no site da [Prefeitura de Paranaguá](#).

Feira do Agricultor

A Feira do Agricultor é uma iniciativa de produtores rurais que promove a produção agrofamiliar e agroecológica da região há mais de 30 anos. A população parnanguara e os turistas podem visitar a feira semanalmente e conferir uma variedade de produtos locais, entre os quais estão especiarias como mel e pimenta, produtos agrícolas, itens decorativos e artesanais e o famoso pastel de feira.

Mais informações sobre o evento podem ser consultadas no site da Prefeitura de Paranaguá.

Feira do Artesão

A Feira do Artesão atrai turistas e moradores para conferir criações exclusivas dos artesãos locais, como souvenirs e peças de artesanato. Por meio da comercialização dos produtos, a feira promove talentos locais, gera renda para a comunidade parnanguara e contribui para o fluxo econômico da cidade.

Mais informações sobre o evento podem ser consultadas no site da Prefeitura de Paranaguá.

Torneios esportivos em Paranaguá

Para além da relevância histórica, Paranaguá e seu entorno contêm uma diversa programação de cultura, gastronomia, lazer e esporte. Confira a seguir alguns torneios esportivos realizados na região.



Eco Ilha Open

Um dos torneios esportivos de Paranaguá é o Eco Ilha Open, realizado pela Associação de Surf de Paranaguá (Aspar). O evento reúne desde atletas jovens até grandes nomes do surf nacional em uma competição emocionante.

Além do litoral paranaense, diversas regiões do Sul e do Sudeste do país são representadas por atletas no torneio, como Florianópolis (SC), Torres (RS), Ubatuba (SP), Itajaí (SC) e São Francisco do Sul (SC).

O Eco Ilha Open também se destaca pelas ações sustentáveis que engloba. Na edição de 2023, a competição reuniu um grupo de voluntários para realizar um mutirão de limpeza na Ilha do Mel, com coleta de lixo e separação de resíduos. Assim, além de promover o esporte e novas gerações de atletas, o Eco Ilha Open contribui para a preservação da beleza ecológica e da vida marinha de

Paranaguá.

Open de Taekwondo

No universo das artes marciais, o Open de Taekwondo é um promissor evento estadual. Ele reúne centenas de atletas do estado do Paraná e é considerado como uma preparação dos participantes para o Campeonato Paranaense. Premiando os três primeiros colocados do ranking final, o torneio recebe atletas de várias faixas etárias, dos 8 aos 17 anos de idade, divididas nas categorias “Mirim”, “Infantil”, “Cadete” e “Juvenil”.

Parques para conhecer em Paranaguá

A Baía de Paranaguá se encontra cercada de áreas verdes, regiões preservadas e parques que revelam as belezas naturais do litoral paranaense.

Parque Estadual do Palmito

Uma das unidades de conservação presentes em Paranaguá é o Parque Estadual do Palmito, que compreende 1.782 hectares de vegetação nativa. Seu nome provém de seu principal intuito: conservar as espécies nativas palmito-juçara e palmito-pupunha por meio da silvicultura, com o objetivo de preservar a Mata Atlântica e assegurar a sustentabilidade local dessas espécies.

O Parque Estadual do Palmito também compreende uma estrada de 6.500 metros de extensão, que se estende até o Rio dos Correias. À margem deste, é possível encontrar áreas de manguezal, com fauna e flora características.

Além disso, a região abrange a Trilha Neuton, a Trilha do Jacu e uma trilha interpretativa no interior da Mata Atlântica. Nesta última, há diversas espécies de árvores de grande porte, como jerivás e figueiras, bem como ambientes formados por bromélias, orquídeas e demais espécies da fauna local.

Na unidade de conservação, eventualmente ocorrem atividades de educação ambiental, como na trilha interpretativa. As ações buscam informar a comunidade e reiterar a importância da preservação da Mata Atlântica, dos recursos hídricos e do solo.

Parque Nacional de Saint Hilaire/Lange

O Parque Nacional de Saint Hilaire/Lange compreende os municípios de Paranaguá, Matinhos, Morretes e Guaratuba. O nome do local homenageia o naturalista francês Auguste de Saint-Hilaire e o biólogo e ambientalista paranaense Roberto Ribas Lange. Situado na área-núcleo da Reserva da Biosfera da Mata Atlântica, o parque abrange um dos trechos florestais mais bem preservados do país.

A região conta com diversas espécies da fauna e da flora ameaçadas de extinção e unidades típicas da Mata Atlântica, como a Floresta Ombrófila Densa Submontana e a Floresta Ombrófila Densa Altomontana.

O Parque Nacional de Saint Hilaire/Lange está localizado em uma área de grande relevância ecológica e compõe um importante elo na composição do Mosaico dos Ecossistemas Costeiros e Marinhos do Litoral Sul de São Paulo e do Litoral Paranaense.

Na porção sul da Serra do Mar, o parque compreende desde áreas de 10 metros acima do nível do mar até montanhas da Serra da Prata. No parque, a vegetação local também exerce um importante papel na manutenção do microclima da região.

Morros para contemplar paisagens na Baía de Paranaguá



Morro da Baleia

Um dos principais pontos turísticos de Paranaguá é a Fortaleza de Nossa Senhora dos Prazeres, único monumento militar do século XVIII existente no estado do Paraná. Esse legado histórico está situado no Morro da Baleia, cujas trilhas dão acesso ao forte à beira-mar.

Na fortaleza, um mirante proporciona uma bela vista panorâmica da região. Além disso, o alto do Morro da Baleia compreende canhões e trincheiras de pedras, que dão nome ao famoso “Labirinto dos Canhões”.

Morro das Conchas

Uma das melhores vistas da Ilha do Mel se encontra no farol do Morro das Conchas, em um ponto da ilha cercado de praias, restaurantes e pousadas. O Farol das Conchas se destaca como um belo patrimônio histórico e uma das principais atrações da Ilha do Mel.

Trata-se de um local ideal para fazer belos registros e contemplar as paisagens naturais da ilha. O acesso até lá inclui uma caminhada de cerca de 10 minutos até a Praia do Farol ou através de trilhas que partem da Vila de Encantadas.

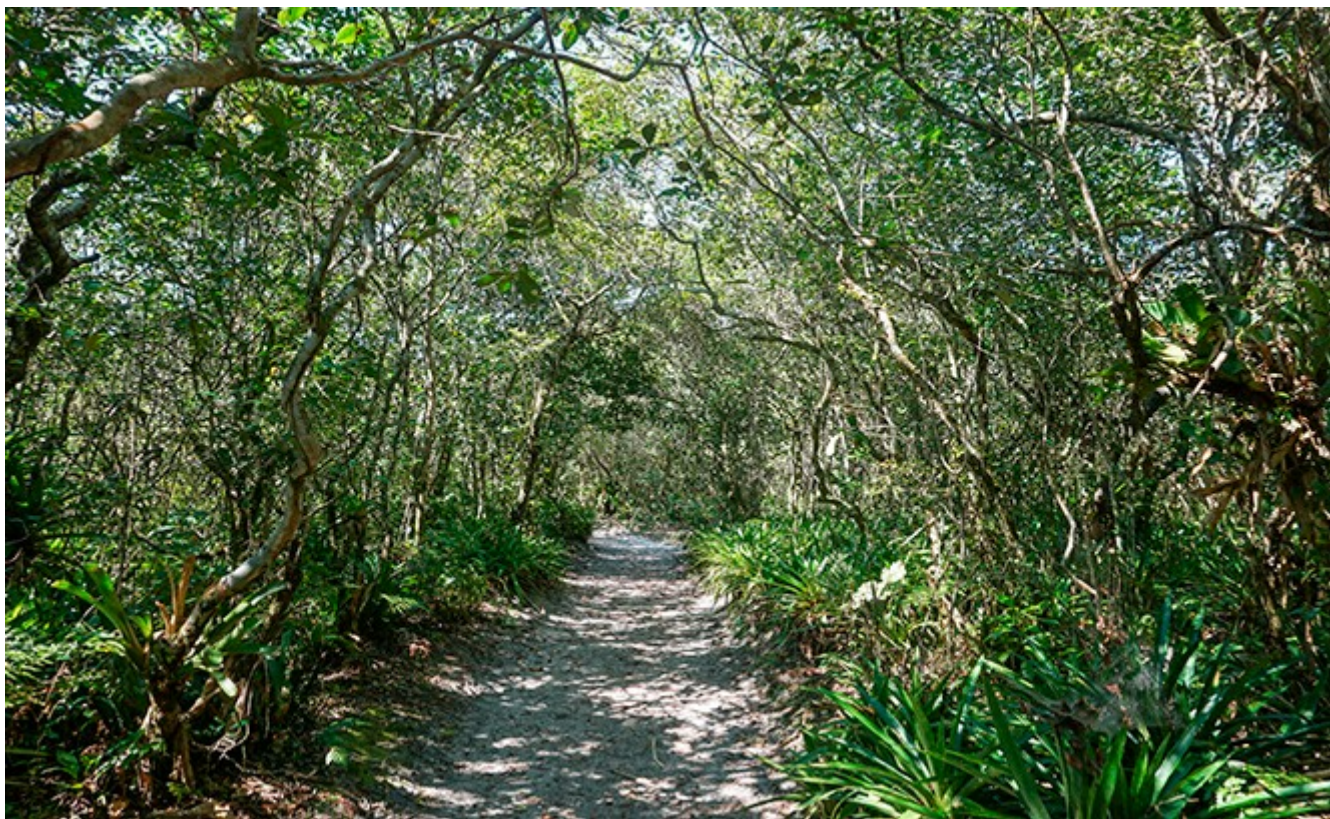
Do alto do Morro das Conchas, os visitantes aproveitam para descansar na escadaria e apreciar a vista panorâmica da paisagem deslumbrante, que abrange a Praia do Farol de um lado e, do outro, a Praia de Fora. Além disso, é possível contemplar a própria construção do Farol das Conchas, que data da época do Brasil Império e recebeu materiais importados da Escócia para sua execução.

Morro do Sabão

Em um lugar com natureza pura e preservada, o Morro do Sabão reserva uma bela vista, logo após uma trilha que passa pela Praia do Miguel e pela Baía de Encantadas. O local é conhecido pela prática de asa-delta e de paraglidings, recebendo diversos campeonatos dessas modalidades, e por sua natureza intocada, que convida a uma verdadeira imersão.

Do alto do Morro do Sabão é possível avistar o Farol das Conchas, que compõe o fundo da paisagem. No local, a vista privilegiada do litoral paranaense é frequentemente desfrutada por aventureiros que praticam não só voos livres, como também esqui aquático, futebol de areia, frescobol, vôlei e pipa.

Trilhas em Paranaguá



Trilha Caiçara Mário Roque

Desde 2022, a Trilha Caiçara Mário Roque é um evento que acontece anualmente em Paranaguá, em comemoração ao aniversário do ex-prefeito Mário Roque. Trata-se de uma caminhada pelas comunidades insulares da cidade, permitindo aos participantes contemplar as belezas da Baía de Paranaguá e da Mata Atlântica.

Como um estímulo ao turismo de natureza, a trilha passa por belas reservas naturais e oferece um encontro com os sabores da gastronomia caiçara e a sabedoria das comunidades ribeirinhas da região – como as comunidades de Ponto do Ubá, São Miguel e Piaçaguera.

Trilha do Trapiche

A região central da Ilha do Mel conta com diversas opções de trilhas para acolher o espírito desbravador dos visitantes. Uma delas é a que se inicia na Praia do Trapiche: um trajeto perfeito para trilheiros, campistas e amantes da natureza, em meio à ilha paradisíaca mais famosa do estado.

O percurso é feito por um caminho de terra que passa por incríveis paisagens e pela natureza exuberante da Ilha do Mel, além de percorrer outras praias, como a Praia de Fora – um ponto com 429 metros de extensão que se destaca entre duas altas montanhas da ilha. À esquerda, os visitantes podem avistar o famoso Farol das Conchas, e à direita se encontra a Praia Grande.

Trilha do Rio Santa Cruz

A trilha do Rio Santa Cruz é um percurso de bate e volta de 7,2 km, próximo à Paranaguá. Seu caminho compreende diversas vistas e pontos a serem explorados, como a Serra da Prata, o Rio Santa Cruz e áreas de mata nativa bem demarcadas.

É considerada como de nível moderado e demanda cerca de 2h20min para ser concluída. O local fica aberto durante o ano todo e oferece lindas paisagens, área para camping controlado e um mirante ideal para fazer belos registros.

Cachoeiras em Paranaguá

Cachoeira do Rio das Pombas

Na Colônia Maria Luiza, em Paranaguá, a Cachoeira do Rio das Pombas é um dos destinos dos hóspedes e visitantes do Mata Atlântica Park Hotel, oferecendo duas grandes quedas-d'água no curso do Rio das Pombas, manancial que abastece parte do litoral paranaense.

O percurso que antecede as cachoeiras é conhecido como Salto da Onça: um trajeto composto por trilhas sinalizadas, que são percorridas com acompanhamento dos funcionários do hotel. A trilha e os saltos estão situados nos limites do **Parque Nacional de Saint-Hilaire/Lange**, que abrange grandes ecossistemas da Mata Atlântica.

Cachoeira da Quintilha



A Cachoeira da Quintilha está situada na Colônia da Quintilha, a 8km da BR-277, no curso do Rio Brejatuba, dentro da Mata Atlântica, em uma área considerada de proteção ambiental por sua grande relevância ecológica.

O local se destaca pela imponente queda-d'água com cerca de 40 metros de altura, que pode ser acessada por meio de uma curta trilha de 400 metros de extensão. O mesmo percurso, mais adiante, leva os visitantes à Cachoeira Alto Quintilha, que possui menor altitude e permite banhos na queda-d'água.

Cachoeira da Macumba

No Morro do Inglês, área rural de Paranaguá, a Cachoeira da Macumba é um destino que oferece belas formações rochosas e uma cachoeira com águas cristalinas e trilhas, além de uma cascata com duas quedas – uma delas conta com um grande e exuberante paredão com 35 metros de altura, formando uma incrível paisagem.

Praças para conhecer em Paranaguá



Praça Fernando Amaro

Inaugurada em 1906 e construída em homenagem ao poeta parnanguara Fernando Amaro de Miranda, a Praça Fernando Amaro é uma das mais belas de Paranaguá. Ela foi estrategicamente construída próximo à estação ferroviária e é um ponto onde periodicamente ocorrem apresentações musicais e artísticas marcantes.

O local se tornou um ponto central da cidade e costuma atrair olhares dos turistas e visitantes, graças ao seu belo coreto, construído em 1914, e aos bustos de bronze em homenagem a Getúlio Vargas e ao Monsenhor Celso Itiberê da Cunha.

Praça 29 de Julho

Também conhecida como Praça de Eventos Mário Roque, a Praça 29 de Julho foi inaugurada em 1998, no aniversário de 350 anos de Paranaguá. Ocasionalmente, ela reúne turistas e a comunidade parnanguara para eventos gastronômicos, musicais, artísticos, esportivos ou religiosos.

É considerada como um dos portais de entrada do turismo na cidade, visto que é por onde chegam os passageiros dos navios que atracam no porto. No local, um elemento que chama a atenção dos turistas é o rosto esculpido no chafariz da praça, que representa a inauguração da água encanada em Paranaguá, em 1914.

Praça Eufrásio Correia

No Centro Histórico de Paranaguá, a Praça Eufrásio Correia faz referência a Manoel Eufrásio Correia, figura pública parnanguara que ocupou cargos como deputado provincial e presidente da assembleia provincial do Paraná. Todas as terças-feiras, ocorre nesta praça a Feira da Lua, que oferece gastronomia e artesanato locais.

Praça Rosa Andrade

A Praça Rosa Andrade se destaca como um ponto simbólico de Paranaguá, tendo sido o local onde iniciaram as atividades portuárias parnanguaras. Construída no início do século XIX, carrega o título de lugar mais romântico da cidade. Isso porque, nas noites de luar, era local onde casais de namorados se reuniam para contemplar a paisagem composta pelo Rio Itiberê.

Ela também é conhecida como Praça do Guincho, já que às margens do rio foi instalado um guincho mecânico que se tornou um embarcadouro para as cargas de barcos vindos das ilhas do entorno. Além disso, atualmente abriga o Centro Gastronômico da Juventude e é um bom local para momentos de pesca, lazer e contemplação dos casarios do centro histórico.

Passeios em Paranaguá



A cidade de Paranaguá concentra ilhas, praias, belezas naturais e importantes monumentos históricos, atraindo milhares de turistas a cada ano.

Passeios pela Baía de Paranaguá

A rica Baía de Paranaguá é tida por ambientalistas como um dos maiores ecossistemas de vida marinha do Brasil. Partindo dos trapiches da Rua da Praia ou do Rocio, diversas opções de passeio levam os turistas a uma volta por ela.

Os trajetos abrangem a região portuária da cidade, a Ilha da Cotinga, as comunidades ribeirinhas e a Ilha das Cobras. Esses roteiros têm como objetivo introduzir aos aspectos geográficos da baía, incluindo as riquezas naturais da região – por exemplo, a fauna, a flora e ecossistemas como manguezais.

Passeios à Ilha do Mel

Partindo da Rua da Praia, várias opções de passeio levam os turistas a um percurso que passa pela Ilha da Cotinga e segue rumo à Ilha do Mel, contando com a possibilidade de parada na Ponta Oeste ou na Fortaleza de Nossa Senhora dos Prazeres, um dos principais pontos turísticos da região.

No trajeto, os visitantes percorrem a Baía dos Golfinhos, conhecem comunidades de pescadores e fazem paradas nas ilhas mais próximas, em uma aproximação à população e à culinária local.

Roteiro histórico

O centro histórico de Paranaguá reúne algumas das principais paradas turísticas para quem busca conhecer e desvendar a cidade. No local, museus, igrejas e casarões promovem um verdadeiro mergulho na história do município.

Um passeio pela área possibilita conhecer edifícios históricos e construções imponentes como a Igreja de São Benedito, fundada no século XVII, e o Santuário de Nossa Senhora do Rocio – um ponto de peregrinação de fiéis de todo o País.

Na região da Praça 29 de Julho, fica localizado o Mercado do Artesanato, cuja construção data do início do século XX. Seu edifício já abrigou o Mercado do Peixe de Paranaguá e se destaca pelo estilo neoclássico. Atualmente, funciona como um espaço cultural com alguns restaurantes.

Aventuras

Das ilhas aos morros, Paranaguá encanta por sua variedade de cenários com grandes belezas naturais. Diversos passeios pela região proporcionam aos aventureiros a oportunidade de contemplar essas paisagens por ângulos inéditos.

Uma dessas opções é o Salto Duplo, no qual os turistas podem contemplar a vista do litoral em um voo panorâmico de 3 mil metros de altura. O percurso também apresenta belas florestas tropicais, cachoeiras e montanhas situadas entre os territórios de Paranaguá e Curitiba.

Museus em Paranaguá



Museu de Arqueologia e Etnologia de Paranaguá

O Museu de Arqueologia e Etnologia da UFPR é uma importante referência turística e acadêmica em Paranaguá, contando com um rico acervo composto por mais de 25 mil peças. Entre elas estão coleções de etnologia indígena, cultura popular e arqueologia, com uma robusta documentação visual, sonora e textual.

Originalmente sede do antigo Colégio dos Jesuítas, o edifício que hoje abriga o museu é um monumento arquitetônico do século XVIII e foi tombado em 1938 como Patrimônio Artístico e Cultural. Sua arquitetura reúne elementos da época do Brasil Colônia, como pátios internos, grossas arcadas e traços da construção em quadra.

Museu do Instituto Histórico e Geográfico de Paranaguá

Fundado em 1931, possui um vasto acervo de peças dos séculos XVII e XVIII, incluindo documentos, mobiliário, jornais, moedas, porcelanas, instrumentos de trabalho, entre outros itens que remontam a diferentes períodos históricos.

Destacam-se no acervo a imagem de Nossa Senhora das Vitórias e o canhão francês que naufragou na Ilha da Cotinga em 1718. Este último foi encontrado em 1963 por integrantes da Sociedade Geográfica Brasileira e, então, foi adicionado ao acervo. Outro destaque do museu são as assinaturas do Imperador D. Pedro II, da Princesa Isabel e do Conde D'Eu.

Turismo religioso em Paranaguá

Em Paranaguá, o turismo religioso valoriza o patrimônio histórico e cultural, movimenta a economia e atrai milhares de visitantes para conhecer as belezas e obras presentes no município.

Turismo religioso em Paranaguá

Desde os primórdios de sua história, Paranaguá apresenta forte vocação religiosa. Isso porque a cidade abriga o consagrado Santuário Estadual da Padroeira do Paraná – Nossa Senhora do Rocio –, guarda lendas em torno da santa, sedia grandes eventos religiosos e abrange importantes igrejas históricas.

Santuário de Nossa Senhora do Rocio

A maior atração do turismo religioso em Paranaguá é o Santuário de Nossa Senhora do Rocio. A devoção à santa atrai turistas ao local durante todo o ano, mobilizando romarias e devotos vindos de várias regiões e cidades.

Festa do Rocio

Uma das principais celebrações do calendário anual de Paranaguá acontece no dia 15 de novembro, mês em que a cidade é tomada por homenagens e celebrações. Geralmente, a Festa do Rocio se divide em duas partes: a religiosa, com procissão, novenas e missal campal; e a popular, que engloba eventos artísticos e gastronômicos, show pirotécnico e feiras de artesanato. Assim, o festejo promove Paranaguá como destino turístico e movimenta a economia da cidade.

Igrejas históricas

Paranaguá conta com diversas igrejas, e muitas delas carregam histórias que perpassam desde a colonização do Sul do Brasil até o desenvolvimento do patrimônio histórico do município. Alguns desses templos religiosos são: Igreja Matriz, Igreja do Bom Jesus dos Perdões, Igreja de Nossa Senhora do Rosário e Igreja da Ordem Terceira de São Francisco das Chagas.

Programações e passeios náuticos em Paranaguá

Todos os meses, a cidade de Paranaguá recebe centenas de turistas, que visitam o município para conhecer suas belezas naturais e históricas. Uma das principais atrações da região é o turismo náutico, que permite aos visitantes explorar as águas da Baía de Paranaguá e a natureza ao redor dela.

Passeios da Barcopar

Em Paranaguá, a Associação dos Proprietários de Barcos de Turismo (Barcopar) promove passeios de barco diários a turistas e moradores pelas paisagens mais belas da cidade.

Os trajetos somam 1h20 de duração e contemplam as áreas de manguezais, os casarios históricos, as regiões pesqueiras do litoral e toda a extensão do Porto de Paranaguá. Um destaque do passeio é a aparição de golfinhos, momento que mais encanta os visitantes.

Paranaguá Boat & Jet

Um evento frequente na agenda da cidade é o Paranaguá Boat & Jet. A iniciativa é da escola Cabral Náutica com o apoio da prefeitura e da Secretaria Municipal de Cultura e Turismo.

A ocasião promove esportes náuticos em um percurso pela bela Baía de Paranaguá. Em 2024, a concentração foi na Praça de Eventos Mário Roque e o trajeto realizado levou as motos aquáticas até a Ponta Oeste da Ilha do Mel. A programação do evento incluiu café da manhã, apresentação de flyboard, shows de bandas e DJ.

Mercado portuário paranaense em crescimento contínuo

Segundo um levantamento do Instituto Paranaense de Desenvolvimento Econômico e Social (Ipardes), em 2023 foi exportado um total de US\$ 16.210.875.476 em produtos paranaenses pelos terminais do estado. Esse valor representa 64% dos R\$ US\$ 25.278.475.649 exportados ao todo no país durante 2023.

Proximidade, estratégias logísticas e alta produtividade são pontos fortes dos portos paranaenses, reconhecidos pelo Governo Federal como a melhor gestão portuária do Brasil há 4 anos consecutivos. Em 2023, por exemplo, a Portos do Paraná bateu o recorde anual de 65 milhões de toneladas movimentadas. Nesse ano, foram exportados produtos de 24 Unidades da Federação.

Expansão do setor portuário com o Porto Guará

Para sustentar o crescimento acelerado do setor portuário e sua futura expansão, são necessários planejamentos e ações constantes que possam garantir capacidade de infraestrutura, acesso às instalações portuárias e serviços de qualidade para a movimentação e o acondicionamento de cargas.

Nesse sentido, o Porto Guará será instalado na Zona de Interesse para Expansão Portuária (Ziep) em Paranaguá a fim de atender à demanda crescente do setor e para agregar eficiência aos serviços portuários no município, no estado do Paraná e na região centro-sul do Brasil.

Entrada de turistas estrangeiros no Paraná cresce em 36% no primeiro trimestre de 2024

Nos três primeiros meses de 2024, o Paraná registrou um aumento na entrada de turistas estrangeiros de 36,3% em comparação ao primeiro trimestre de 2023. Apenas em março de 2024, foram 74% turistas a mais que no mesmo mês do ano anterior.

Os dados da Agência Brasileira de Promoção Internacional do Turismo (Embratur) apontam que as visitas somam desembarques por vias terrestre, marítima e aérea, sendo o Paraná o quarto estado que mais recebeu turistas internacionais de janeiro a março de 2024.

Esse crescimento se dá por um conjunto de fatores, por exemplo, a chegada de navios de cruzeiro ao estado pelo Porto de Paranaguá e as belezas naturais do município, que têm cada vez mais chamado a atenção de turistas internacionais.

Porto Guará e o turismo de negócios

Grandes projetos de infraestrutura têm forte potencial de aumentar a circulação de pessoas, serviços e mercadorias e de movimentar a economia ao ampliar a capacidade logística local.

De forma indireta, o Porto Guará potencializará o turismo de negócios no litoral do Paraná, principalmente em Paranaguá. Isso porque a visita de pessoas com objetivos profissionais demanda serviços de hospedagem, gastronomia, lazer e outros, de modo a movimentar a economia local.

O fortalecimento da relação portuária entre Paranaguá e o Paraguai

Há 67 anos, a Portos Paraná mantém uma sólida parceria entre o Paraguai e o litoral paranaense.

Histórico

A primeira área exclusiva para cargas paraguaias foi situada em armazéns da Vila da Madeira, no município de Paranaguá. Com o passar dos anos, o espaço foi transferido para outras regiões e, atualmente, está situado no cais do Porto de Paranaguá, no Armazém 8.

Relação comercial

O armazém é exclusivo para a movimentação de mercadorias destinadas ao Paraguai sem tributação de cargas, permitindo o armazenamento em recinto alfandegado.

Atualmente, as cargas rolantes são as mais movimentadas no local, entre elas acessórios agrícolas, caminhões, carros e tratores. Além desse espaço exclusivo, o Paraguai também faz movimentação de cargas via contêineres.

O armazém exclusivo ajuda a fortalecer os laços entre o Paraná e o país vizinho, trazendo vantagens tributárias e facilidades logísticas para as exportações do Paraguai.

Reflexos da parceria no estado e no país

O volume de cargas paraguaias movimentadas através do Porto de Paranaguá cresce a cada ano. Essa parceria reduz o tempo das operações e os custos logísticos, facilitando a importação e a exportação de diversos produtos, estreitando laços entre Brasil e Paraguai.

Com o surgimento de projetos como a Ponte da Integração Brasil-Paraguai e a Nova Ferroeste, o estado do Paraná poderá ser novamente a principal porta de entrada e saída do Paraguai para o mar, tornando-se essencial para o desenvolvimento econômico do país.

Movimentação de granéis sólidos bate recorde em Paranaguá

A Portos do Paraná divulgou dados que indicam que a movimentação de granéis sólidos no Porto de Paranaguá aumentou sua produtividade nos primeiros meses de 2024.

Recorde de movimentação de granéis sólidos em Paranaguá

Mesmo com a frequência de chuvas desse período, os trabalhadores do porto conseguiram aumentar em 10% a produtividade do complexo, um número que expressa um recorde.

Na ausência de chuva, a produção do porto chega à marca de 220 a 230 mil toneladas em um único dia de clima favorável em comparação aos dias chuvosos, quando são operadas apenas 20 a 30 mil toneladas.

Ainda assim, de janeiro a maio de 2024 a Portos do Paraná movimentou 16,8 milhões de toneladas em exportações, o que representa 715 mil toneladas a mais que em 2023. Nesse período, o grão de soja e o açúcar a granel foram os que mais demonstraram crescimento, sendo que o segundo aumentou em 104% de 2023 para 2024.

Movimentação de cargas no Porto Guará

Em sinergia com o Porto de Paranaguá, o Porto Guará atenderá à crescente demanda de movimentação de cargas por meio dos modais ferroviário, rodoviário e marítimo, mantendo o Paraná como um dos principais corredores de transporte portuário do país.

Na região do Imbocuí, em Paranaguá, o Porto Guará virá para atender às necessidades do mercado de exportação e importação, com foco em uma logística mais efetiva interligando cargas e destinos, gerando menor impacto à vizinhança.

O projeto prevê operação de 24 hora por dia, o que resultará em uma capacidade de movimentação de: 16 milhões de toneladas/ano de grãos para exportação; 2,5 milhões de toneladas/ano para grãos de importação; 4 milhões de toneladas/ano de granéis líquidos e 9 milhões de toneladas de contêineres.

Dessa forma, o Porto Guará ampliará a capacidade logística das operações portuárias na região litorânea, mantendo o estado do Paraná como um dos principais corredores de transporte portuário do país.

Vantagens da revitalização da Estrada Velha de Alexandra

A atual estrutura da Estrada Velha de Alexandra dificulta o desenvolvimento urbano da região, fator necessário para a expansão de atividades que envolvem a movimentação de cargas. Diante disso, em 2023 aconteceu a cerimônia de assinatura da Ordem de Serviço para executar o que será considerado a maior obra de infraestrutura de Paranaguá.

A revitalização da Estrada Velha de Alexandra pelo Porto Guará

Em agosto de 2024, a Prefeitura de Paranaguá assumiu a obra da Av. Senador Attilio Fontana até a Estrada Velha de Alexandra. Essa reforma incluirá mais de 9 km de pavimentação, iluminação e sinalizações horizontais e verticais e vai melhorar a circulação de veículos para trabalhadores e moradores da região.

Além de atender a um antigo desejo da população, a revitalização da estrada vai ao encontro das premissas do projeto do Porto Guará. Isso porque o projeto inclui um novo acesso rodoviário que será realizado por meio da Estrada Velha de Alexandra revitalizada.

A implantação do acesso rodoviário de Paranaguá prevê a garantia de acessibilidade à infraestrutura por parte da comunidade, assegurando melhores condições.

A ação também reduzirá o tráfego na rede viária de acesso ao município de Paranaguá pela BR-277. Essa alternativa tende a apresentar diversos benefícios ao município, permitindo a consolidação de uma das diretrizes do plano diretor quanto à mobilidade e infraestruturas urbanas.

O modelo operacional adotado pelo Porto Guará

A operação do Porto Guará proporcionará aumento na oferta de infraestrutura portuária para atracação de embarcações e recebimento e escoamento de produtos e insumos, e de infraestrutura retroportuária e para a movimentação e o armazenamento de contêineres e granéis líquidos e sólidos.

O modelo operacional do Porto Guará

Para além dos equipamentos e das tecnologias que farão parte das instalações, o Porto Guará adota um modelo operacional que prevê um ganho de eficiência ainda maior às suas atividades, como:

- sistema de armazenamento, carga e descarga de granéis sólidos e líquidos 100% interligado aos píeres por sistemas de correias transportadoras ou tubulação — isso reduz significativamente a circulação de caminhões em operações internas;
- sistema digital e visual para a comunicação e a liberação de caminhões, trazendo mais agilidade às operações e evitando, assim, o uso de equipamentos de anúncio sonoro;
- ausência de interferência com a área de maior concentração de Paranaguá. Além de estar situado antes da entrada principal da cidade, o Porto Guará contará com serviços de apoio a caminhoneiros e usuários, reduzindo a quantidade de deslocamentos desnecessários;
- redução dos conflitos urbanos com as atividades portuárias do município, maior capacidade de operação para as estruturas de acesso e tráfego de caminhões fora da área urbana da cidade.

Potencialidades da zona litorânea para a implantação do Porto Guará

A zona litorânea apresenta uma série de potencialidades e oportunidades que podem ser bem aproveitadas pela implantação de um novo empreendimento, gerando inúmeros benefícios para o desenvolvimento socioeconômico da região.

Potencialidades da região litorânea com a implantação do Porto Guará

A chegada do Porto Guará se mostra compatível a potencialidades da região litorânea, tais como:

- expansão de atividades portuárias e indústrias associadas;
- oferta de cursos superiores, estimulando a qualificação profissional e o desenvolvimento socioeconômico na região;
- consolidação e expansão de áreas com atividades urbanas, empresariais, agropecuárias e de infraestrutura, conforme o plano diretor municipal;
- possibilidade de expansão para atividades logísticas rodoferroportuárias, promovendo o crescimento da economia de serviços e empreendimentos diversos;
- viabilização de planos e programas de políticas públicas que visem o desenvolvimento de cidade portuárias de forma integrada e o crescimento em harmonia com o contexto socioambiental, gerando emprego e renda.

Paranaguá registra aumento de exportação de produtos para outros estados brasileiros

A exportação de produtos de outros estados através do Porto de Paranaguá tem demonstrado um aumento significativo.

Aumento no escoamento de cargas em Paranaguá

Cada vez mais, o Porto de Paranaguá vem sendo utilizado pelos demais estados brasileiros para o escoamento de cargas. Entre 2019 e 2024, a exportação de produtos de outros estados feita através do porto paranaense registrou um aumento de 70% – de 6,6 milhões de toneladas para 11,3 milhões de toneladas. Os dados são da Secretaria de Comércio Exterior (Secex) do Ministério do Desenvolvimento, Indústria, Comércio e Serviços (MDIC) e foram levantados pelo Instituto Paranaense de Desenvolvimento Econômico e Social (Ipardes).

Tais números refletem a confiança do mercado de produção de diferentes regiões do Brasil na infraestrutura logística do Paraná para o escoamento de produções agrícolas e industriais brasileiras.

Porto Guará em sinergia com o Porto de Paranaguá

O Porto Guará foi criado com o objetivo de fomentar a economia regional através do potencial portuário de Paranaguá, em uma localização estratégica livre de congestionamento.

O empreendimento atenderá à crescente demanda de movimentação de cargas por via marítima, mantendo a capacidade do Paraná de continuar sendo um dos principais corredores de transporte portuário do Brasil.

Expectativas para o setor portuário em Paranaguá com o Porto Guará

Atualmente, a maioria dos terminais portuários brasileiros enfrenta alguns desafios em termos de saturação operacional, e o município de Paranaguá está incluso nesse cenário.

O cenário atual

Atualmente, ainda se percebe um horizonte limitado de crescimento para os próximos anos, considerando que a região central de Paranaguá se funde às áreas portuárias, gerando conflitos para a zona de maior concentração urbana da cidade.

A chegada do Porto Guará

Nesse contexto, o Porto Guará, com sua localização estratégica, se torna uma iniciativa de alta relevância não só estadual como nacional, levando em conta a crescente demanda por infraestrutura portuária adequada no país.

Além de ser compatível com a legislação de uso e ocupação do solo municipal e com instrumentos de planejamento de expansão da atividade portuária, a localização do Porto Guará se mostra uma das únicas alternativas viáveis social e ambientalmente para consolidar esses objetivos no litoral paranaense.

O empreendimento atuará em sinergia com o Porto de Paranaguá, enquanto minimiza impactos e conflitos com o entorno.

O patrimônio ferroviário do Paraná

No estado do Paraná, a história da linha férrea está ligada a períodos de expansão econômica no Brasil, como os ciclos da madeira, do café e da erva-mate, ocorridos nas regiões Sudeste e Sul do país.

Patrimônio ferroviário

Desde 2007, o Paraná comporta parte do patrimônio ferroviário valorado da Rede Ferroviária Federal S.A., que inclui maquinários, estações, trechos de linha férrea, armazéns e demais edificações tombados pelo Instituto do Patrimônio Histórico e Artístico Nacional (Iphan).

Um exemplo é a estação ferroviária no centro histórico de Paranaguá, sendo este o único bem tombado em âmbito federal que integra o patrimônio ferroviário do estado. Construída em 1883, a edificação data de quando o Porto de Paranaguá se tornou oficialmente do estado e um importante terminal de cargas marítimas e terrestres do Império.

Já a linha férrea que liga Paranaguá e Curitiba é a mais antiga do Paraná e foi construída entre 1880 e 1885. Na época, a obra se tornou uma das mais ousadas na engenharia mundial, levando a assinatura do engenheiro André Rebouças.

Os municípios de Morretes e Antonina também abrigam bens valorados e tombados como patrimônio ferroviário pelo Iphan, incluindo a estação ferroviária do terminal que liga as duas cidades. No Patrimônio Ferroviário Brasileiro estão inclusos estações ferroviárias, terrenos localizados na linha Morretes-Antonina e casas de alvenaria que serviam de residências para ferroviários.

A importância das zonas portuárias para a formação das cidades

Aprofundar a relação entre cidades e seus portos é revisitar a própria história desses locais e o desenvolvimento deles com o passar do tempo.

O histórico das zonas portuárias no crescimento das cidades

Em vários locais do mundo, a instalação de portos marítimos foi um fator determinante para a fundação de diversas cidades

Ao longo do tempo, muitas dessas regiões cresceram e se desenvolveram ligadas às atividades marítimas que faziam parte de seu cotidiano e de suas dinâmicas urbanas.

Influências

- **Comércio:** as zonas portuárias desempenham uma influência direta no comércio e na expansão da economia, fazendo com que essas cidades se tornem pontos estratégicos de investimentos, turismo e relações econômicas.
- **Outros serviços:** atrelados a outras atividades urbanas, os portos influenciam nos arredores, estimulando o desenvolvimento de bairros comerciais ou a criação de armazéns, mercados, hotéis, bancos, restaurantes e outros estabelecimentos para atender às demandas locais.
- **Infraestrutura urbana:** para reduzir a dependência do transporte marítimo, a implementação de redes rodoviárias permitiu o aprimoramento do acesso terrestre, trazendo melhorias urbanas e de mobilidade às cidades.

A importância do turismo local

O turismo local possui um grande valor econômico, social e cultural para uma região, bem como para o seu desenvolvimento.

As vantagens do turismo

- **Geração de renda:** em cidades como Paranaguá, o turismo é uma importante fonte de renda e empregos, já que estimula o consumo de bens e serviços em hotéis, restaurantes, comércios locais e atrações turísticas.
- **Investimento em infraestrutura:** o turismo motiva melhorias urbanas e estruturais como transporte, segurança, sinalização e saneamento. Estas beneficiam não só os visitantes, mas principalmente a população local.
- **Valorização do patrimônio histórico:** o fomento ao turismo estimula investimentos para a conservação de pontos turísticos e edifícios históricos (como a Igreja de Nossa Senhora do Rosário), que mantêm vivos o legado e as tradições locais.
- **Preservação ambiental:** destinos como a Baía de Paranaguá, que abrigam uma rica biodiversidade, possuem turismo sustentável, que fortalece a preservação ambiental da fauna e da flora locais.

Turismo de negócios pelo Porto Guará

Nos últimos anos, o turismo de negócios em Paranaguá se acentuou devido às atividades portuárias. O município passou a receber mais visitantes com objetivos profissionais, um tipo de turismo que também fortalece as singularidades do litoral paranaense.

De forma indireta, o Porto Guará potencializará o turismo de negócios no litoral do Paraná, especialmente em Paranaguá. Isso porque a visita de pessoas com fins profissionais demanda serviços gastronômicos, de hospedagens e de lazer, estimulando a economia local.